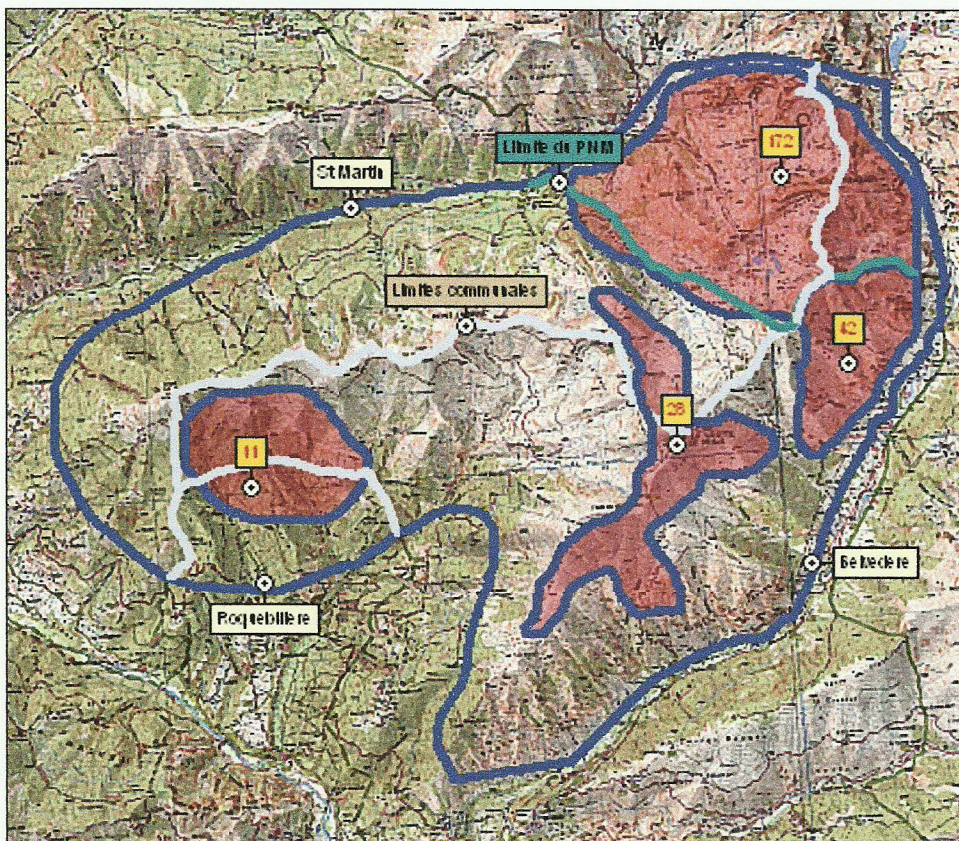


Carte 3 – Délimitation des principaux secteurs de présence du chamois



Bien que fait à une période différente, les résultats acquis en 2008 confortent ceux acquis en 2006. Les remarques exprimées en CDCFS puis les résultats de ce comptage paraissent répondre à la demande des services de la préfecture.

Remerciements

Nous remercions tous les participants qu'ils soient bénévoles ou professionnels, ainsi que les présidents des sociétés de chasse de Belvédère, Monsieur Sana, et de Roquebillière, Monsieur Gastaud, pour leur investissement. Un remerciement particulier à Monsieur Sana pour son accueil à la maison des chasseurs de Belvédère dans une ambiance très conviviale.